

# メディカルアシスト

おからだの「もしも」のときに無料でサービスをご提供!

東京海上日動は安心の補償とサービスで、ご契約者・ご加入者のご親族の皆様の健康をお守りします。

おからだの「もしも」のときには、

**24時間365日いつでも、メディカルアシスト**をご利用ください!

**カンタン** ご利用はフリーダイヤルにお電話いただくだけです(無料)。

**サービス対象は** ご契約者および補償を受けられる方\*<sup>1</sup>とそこのご親族の皆様です\*<sup>2</sup>。

\*<sup>1</sup> 自動車保険の場合は記名被保険者をいいます。 \*<sup>2</sup> サービス対象の詳細につきましては、中面をご参照ください。

お客様専用コールセンターに  
救急の専門医および  
看護師が「常駐」

緊急医療相談



お客様の症状に応じて  
全国53万件の医療機関等を  
データベースからご案内

医療機関案内



30以上の  
診療分野ごとに  
専門医への相談が可能

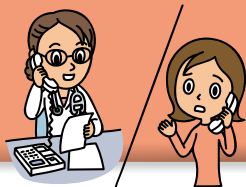
予約制専門医相談



予約制

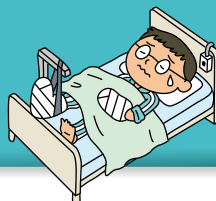
患部ごとに専門医が対応、  
より細やかなご相談が可能

がん専用相談窓口



豊富な経験・  
高度なノウハウ

転院・患者移送手配



ご利用いただいたお客様からたくさんの感謝の声をいただいています!

「メディカルアシスト」のお客様専用コールセンターにいただいた、お客様からの感謝の声の一部を裏面にご紹介させていただいております。

このチラシには、お客様からいただいた声の原文ではなく、東京海上日動がその趣旨を踏まえて記載・要約した内容を掲載しています。

# 24時間365日、お電話一本で「病気やケガのお悩みに応じる」

お客様専用コールセンターに  
救急の専門医および看護師が「常駐」

## 緊急医療相談

救命救急センター等に勤務する現役の救急科専門医と、  
5年以上の臨床経験を有した看護師が180時間の  
コールセンター用医療相談研修を経て、  
24時間365日「常駐」し、突然の発病やケガから、  
日常のおからだの悩みについての的確にアドバイスします。



### ご相談事例

#### <症候別内訳>

からだの異変	発熱／頭痛／胸痛／腹痛／下痢／便秘／発疹／痙攣(けいれん)／失神／麻痺(まひ)／喘息／息切れ／動悸／嘔吐	等
外傷	ケガ／動物による咬み傷／やけど	等
中毒等	薬の飲みすぎ／中毒／酒酔	等
その他	日射病／熱中症／妊娠中の異変／虚脱／眼・耳・鼻等の異変／夜泣き／かんの虫／異物の飲み込み	等

お客様の症状に応じた  
医療機関等をデータ

## 医療機関

夜間・休日の救急医療機関  
や出張先・旅先での最寄りの  
医療機関等、全国53万件  
のデータベースからお客様  
のご要望にあった医療機関  
等をご案内します。

### ご利用事例

- 旅先で足を挫いた。すぐに病院で診ても
- 旅先で持病が出て体調を崩した。いちば
- 夜中に子どもが高熱を出した。これから
- 乳がん検診で、女性の医師が担当してく

患部ごとに専門医が対応、より細やかなご相談が可能

## がん専用相談窓口

### 臓器ごとの専門医ラインナップ

肺や乳腺・消化器等、臓器によって治療  
法が異なるがんに対応できるよう専門  
医を擁し、症状や治療法等について、き  
め細かいアドバイスを行います。

### 心のケア

がんと闘う患者様やご家族には、精神的  
な負担がかかります。心療内科(精神科)  
の医師が、がん治療における患者様とご  
家族の心のケアを行います。

### 治療以外のご相談

医療制度や長期にわたる闘病  
医療等、患者様とご家族の生  
な悩みを抱えています。その  
ディカルソーシャルワーカー  
解決への支援を行います。

### ご相談事例 <こんなときにお電話ください。>

・乳がん検診で手術をすすめられた。セカンド  
オピニオンを受けるにはどうしたらよいか。  
・検査結果を聞きに行ったが、言葉が難しく  
てよくわからなかった。 等

・家族ががんと診断されてから精神的な負  
担が大きく、乗り越えられるのか不安。  
・抗がん剤治療の副作用で、食欲がなく不安。  
等

・在宅医療で利用できる医療補  
いて知りたい。  
・治療費以外にかかる費用につ  
ほしい。

\*1 医療機関において、患者様とご家族の抱える心理・社会・経済的な問題に対して、課題解決への支援を行う専門職をいいます。  
※確定拠出年金は対象外です。

より深いアドバイスが必要な場合には、予約制専門医相談をご利用

ご利用方法は フリーダイヤルにお電話いただくだけです(無料)。

サービス対象は ご契約者および補償を受けられる方\*2とご親族の皆様です。

\*2 自動車保険の場合は記名被保険者をいいます。

メディカルアシスト(

0120

- 対象は、補償を受けられる方\*2が個人のご契約で、保険期間中にご相談内容の事柄が発生しており、かつ現在に至るまでご契約が継続している場合で、ご契約者(ご契約者ご本人)を除きます。またはご契約者もしくは補償を受けられる方\*2の配偶者・親族(以下相談対象者といいます。)に日本国内で発生した身の回りの事象(事業活動等)の方からの直接の相談に限ります。
- 本サービスは、東京海上日動がグループ会社を通じてご提供します。
- ご連絡いただいた際、証券番号等を確認させていただきます。
- 携帯電話・PHS・衛星電話からもご利用になれます。

「悩み」や「緊急時の対応」等に**無料**でお応えします。

全国53万件のデータベースからご案内

## 関案内



東京海上日動独自のシステムで道順までも即座にご案内！

「近い専門病院を教えてください。受診できる医療機関はないか。近い病院を知りたい。」

30以上の診療分野ごとに  
専門医への相談が可能

予約制

## 予約制専門医相談

「病院を訪ねる前に相談したい」、「治療を続けているが不安がある」、「体質改善を考えたい」等、内科・外科から精神科や漢方まで幅広い分野の専門医がおお客様の疑問や不安にお応えします(予約制)。

村上睦美先生  
(日本医科大学元名誉教授・小児科)  
田中良明先生  
(日本大学元客員教授・放射線科)  
等

2018年3月時点

一般内科	一般外科	小児科	産婦人科	眼科	耳鼻咽喉科
皮膚科	歯科	心療内科(精神科)	整形外科	泌尿器科	消化器内科
消化器外科	循環器内科	心臓外科	総合内科	脳神経外科	糖尿病内科
頭頸部外科	呼吸器外科	乳腺外科	甲状腺外科	血液内科	血管外科
小児神経科	口腔外科	腫瘍内科	腫瘍放射線科	緩和医療	漢方医療



「生活、在宅生活では様々な悩み、メールが課題」

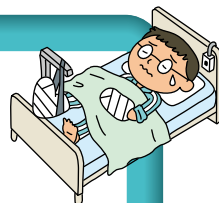
「福祉制度について教えてください」

「教えてください」

### 豊富な経験・高度なノウハウ

### 転院・患者移送手配

旅先や出張先でケガや病気により入院することに…。自宅近くの病院へ転院したくても手配が大変そう…。国内の転院や患者移送にかかわる手続き・手配の一切をお手伝いします(東京海上日動グループの東京海上インターナショナルアシスタンス社が承ります)。



### 専門会社の豊富な経験・高度なノウハウ

- 転院の手続きや手配には、高い専門性とノウハウが必要です。民間救急車の手配、飛行機の場合は航空機特殊搭乗手続き、必要な場合には医師や看護師等の同伴者の手配、医師間の連携等、様々な手続き・手配をお引受けします。
- また、移送時の移動状況をリアルタイムで報告するサービスや、移送時の容体急変による病院変更等の緊急時にもしっかり対応します。

### ご利用事例

国内旅行中に脳障害の症状を発症し現地で入院した。家の近くの病院へ連れて帰りたい。

旅行先の病院から地元病院までの移送を手配しました。車椅子だったため、空港内の車椅子、福祉タクシー、航空機、家族の付き添いの座席確保、主治医への病状確認等、一連の手続きを代行しました。

車椅子での移動も難しい状態だが、転院を検討している。どんな手配が必要か(問い合わせのみ)。

転院に至る手続きの流れを説明しました。さらに入院先と転院先の位置を確認し、民間救急車等の見積もりを提出しました。

※移送費や同伴する医療スタッフの費用等の実費分はお客様にご負担いただきます。 ※転院先の医療機関の紹介・予約は行っていません。

24時間365日受付)

0120-708-110

(法人は除きます。)、補償を受けられる方<sup>\*2</sup>(法人等を除きます。))とし、相談対象者のうちのいずれか

### フリーダイヤルを登録！

カメラ付き携帯電話で読み取るだけで、左記フリーダイヤル番号(0120-708-110)<sup>\*3</sup>を携帯電話のアドレス帳にご登録いただけます。

※アドレス帳の「め行」に、フリーダイヤル番号が登録されます。

#### 【読み取り方】

- 1 カメラ機能に切り替えてください。
- 2 「バーコードリーダー」モードを選択してください。
- 3 撮影ボタンを押してください。
- 4 撮影後、画面の指示に従ってご登録ください。



\*3 超保険のメディカルアシストは、☎0120-537-556となります(受付時間:24時間365日)。

# お客様が実感！メディカルアシストが頼りになります。

## 骨折？ 打撲？ 判断できない！

そんなお客様に「緊急医療相談」でアドバイス！



叔母がケガをして、日曜日です。どうしてよいか分からずお電話したところ、非常に対応がよかったです。病院に行ったら骨折してました。本当に感謝しています。

ご家族（80歳代女性）のおケガのことでの相談。医療機関の受診をおすすめしたところ、翌日、お礼のお電話をいただきました。

## 夜中に子供の容体が急変！

そんなお客様に「医療機関案内」が最寄りの夜間病院をご案内！



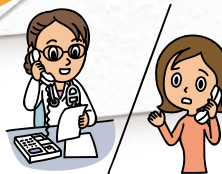
深夜に電話が来て、助かりました。医療機関を紹介いただき、早期に受診できたので、大事に至らず、現在は回復傾向にあります。本当にありがとうございます。

深夜1時「嘔吐がとまらない」という4歳児のお母様からのご相談。自宅付近の医療機関を3件ご紹介し、早期受診をおすすめしました。翌日、お礼のお電話をいただきました。

以前にも脳神経外科の専門医相談を利用したことがあります。とても心強い先生で、あんなにやさしく対応いただいたのは初めてでした。本当にありがとうございました。

## 家族の病気のこと、いろいろ知りたい！

そんなお客様を「予約制専門医相談」がじっくり、丁寧に対応！



90歳代のお母様の体調のことで専門医相談をご利用いただいた60歳代女性より、お礼のお言葉をいただきました。

※ メディカルアシストは、原則として無料でサービスをご提供します。なお、サービスの内容は予告なく変更・中止となる場合があります。  
 ※ このチラシのご案内は、以下のご契約を対象としています。

ペットネーム・略称	正式名称
トータルアシスト自動車保険	総合自動車保険
TAP(記名被保険者が個人のご契約の場合)	一般自動車保険
トータルアシスト住まいの保険	住まいの保険
新マンション総合保険	マンション総合保険
新積立傷害保険*1	積立型基本特約付帯傷害保険
医療保険(1年契約用)*2	同左
がん保険(1年契約用)*2	同左
長期がん保険*3	がん保険
新介護保険*3	介護保険
ロングライフミニ*3	長期医療保険
ロングライフ@オフィス*3	疾病入院保険
医療保険*3	同左
超Tプロテクション*4	業務災害総合保険


ペットネーム・略称	正式名称
所得補償保険	同左
長期所得補償保険*3	長期保険特約付帯所得補償保険
団体長期障害所得補償保険(GLTD)	団体長期障害所得補償保険
債務返済支援保険(CLTD)	債務返済支援特約付帯団体長期障害所得補償保険
学生・生徒総合保険(こども総合保険)*5	こども総合保険
団体総合生活保険	同左
トータルアシストからだの保険(傷害定額)／(ゴルファー)／(所得補償)	傷害総合保険
トータルアシスト超保険	新総合保険
確定拠出年金(DC)	同左
総合生活保険(傷害補償、こども総合補償、GLTD、CLTD、個人賠償責任補償、ゴルファー補償、ハンター補償)	総合生活保険

- \*1 保険期間中にお支払いいただく保険料の合計額が満期返れい金の2倍以上となるご契約のお客様のみご利用いただけます。
- \*2 医療保険基本特約、がん保険基本特約のいずれかをセットした普通傷害保険、家族傷害保険を含みます。
- \*3 新規契約は販売を停止しています。
- \*4 使用者賠償責任補償特約をセットした契約に限りです。
- \*5 医療費用担保特約(通院担保)、メディカル総合保険特約、入院・手術医療保険金支払特約のいずれかをセットした契約に限りです(団体契約の場合は、いずれかの特約をセットしたタイプの加入者のみが対象となります)。

お問い合わせ先

保険に関するお問い合わせは

東京海上日動カスタマーセンター

 **0120-868-100**

受付時間：平日午前9時～午後8時、土日祝日午前9時～午後6時  
(年末・年始は休業させていただきます)

東京海上日動火災保険株式会社

東京都千代田区丸の内1-2-1 〒100-8050  
<http://www.tokiomarine-nichido.co.jp/>